



PREVENTIVNÍ CESTOU – NECESTOU ANEB KŘIŽOVATKY ODBORNOSTI

Pražské fórum primární prevence rizikového chování

Praha

květen 2016

www.magdalena-ops.cz

CENTRUM PRIMÁRNÍ PREVENCE



CENTRUM PRIMÁRNÍ PREVENCE



- Preventivní programy pro školy
 - Středočeský kraj, Praha
- Vzdělávání pedagogů
 - Celorepublikové se zaměřením na SČK, Praha, LK
- Preventivní servis
 - Kdokoliv kdo potřebuje poradit, nasměrovat
- Nízkoprahové zařízení pro děti a mládež
Benešov



PREVENTIVNÍ PROGRAMY PRO ŠKOLY



1. Program všeobecné prevence
2. Program selektivní prevence
3. Navazující interaktivní semináře
 - pro střední školy (1.–4. ročník)
4. Adaptační kurzy
5. Unplugged pro rodiče
6. Exkurze do zařízení Magdaléna, o.p.s.
7. Nadstandardní nabídka
 - na základě domluvy a specifických požadavků klienta

Programy jsou certifikované.

NA ČEM STAVÍME...



?



EFEKTIVNÍ PREVENCE



- **Komplexnost a kombinace mnohočetných strategií.**
- **Kontinuita působení a systematicčnost plánování.**
- **Preventivní působení je systematické a dlouhodobé.**
- **Cílenost a adekvátnost informací.**
- **V programu je zohledněn věk, míra rizikovosti, úroveň vědomostí, sociokulturní zázemí, etnická příslušnost, postoje dané skupiny.**

EFEKTIVNÍ PREVENCE



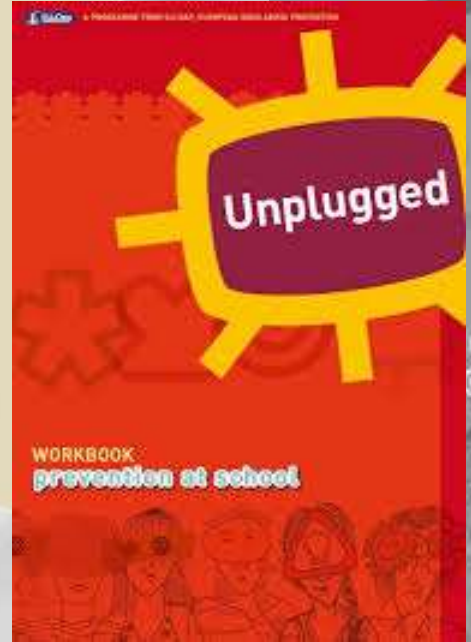
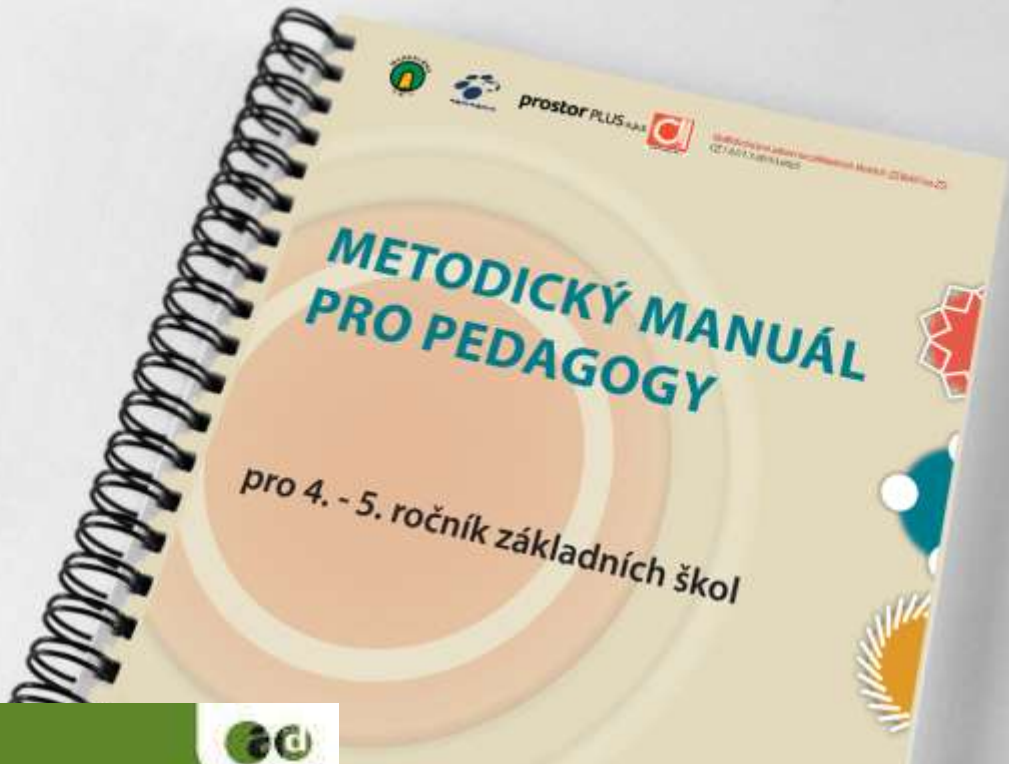
- **Pozitivní orientace prevence** a demonstrace konkrétních alternativ.
- **Podpora zdravého životního stylu, využívání pozitivních modelů a nabídka pozitivních alternativ atraktivních v příslušné cílové skupině.**
- **Využití „peer“ prvku** - Realizátoři programu vystupují spíše v roli iniciátorů a moderátorů nežli přednášejících.

EFEKTIVNÍ PREVENCE



- **Denormalizace.**
- **Podpora protektivních faktorů** ve skupině žáků, vytváření podpůrného a pečujícího prostředí.





VZDĚLÁVÁNÍ PEDAGOGŮ



- **Kočí zahrad** 1.-3. ročník
- **Jak na Prevenci pro 4.-5. ročník**
- „Evropský preventivní projekt EU-Dap, program **Unplugged**“ 6. ročník
- **Jak na Prevenci pro 7.-9. ročník**
- **Třídnické hodiny** aneb Kuchařka na prevenci 7.-9. ročník
- **Specializační studium pro ŠMP**
- Interaktivní seminář pro pedagogy
- *Všechny vzdělávací programy jsou akreditované.*

PREVENTIVNÍ SERVIS



- Poradenství, konzultace, metodické vedení
 - minimální preventivní program školy
 - řešení problémů s rizikovým chováním žáků
 - zajišťování finančních prostředků na preventivní aktivity škol
- Odborné poradenství pro rodiče

Preventivní servis poskytujeme bezplatně

Na čem nestavíme...



Neefektivní prevence



- **Pouhé poskytování** zdravotních či jiných typů **informací** o daném typu RCH
- Odstrašování, **zastrašování**, zakazování, přehánění následků užívání, moralizování
- **Afektivní výchova** postavená pouze na emocích a pocitech

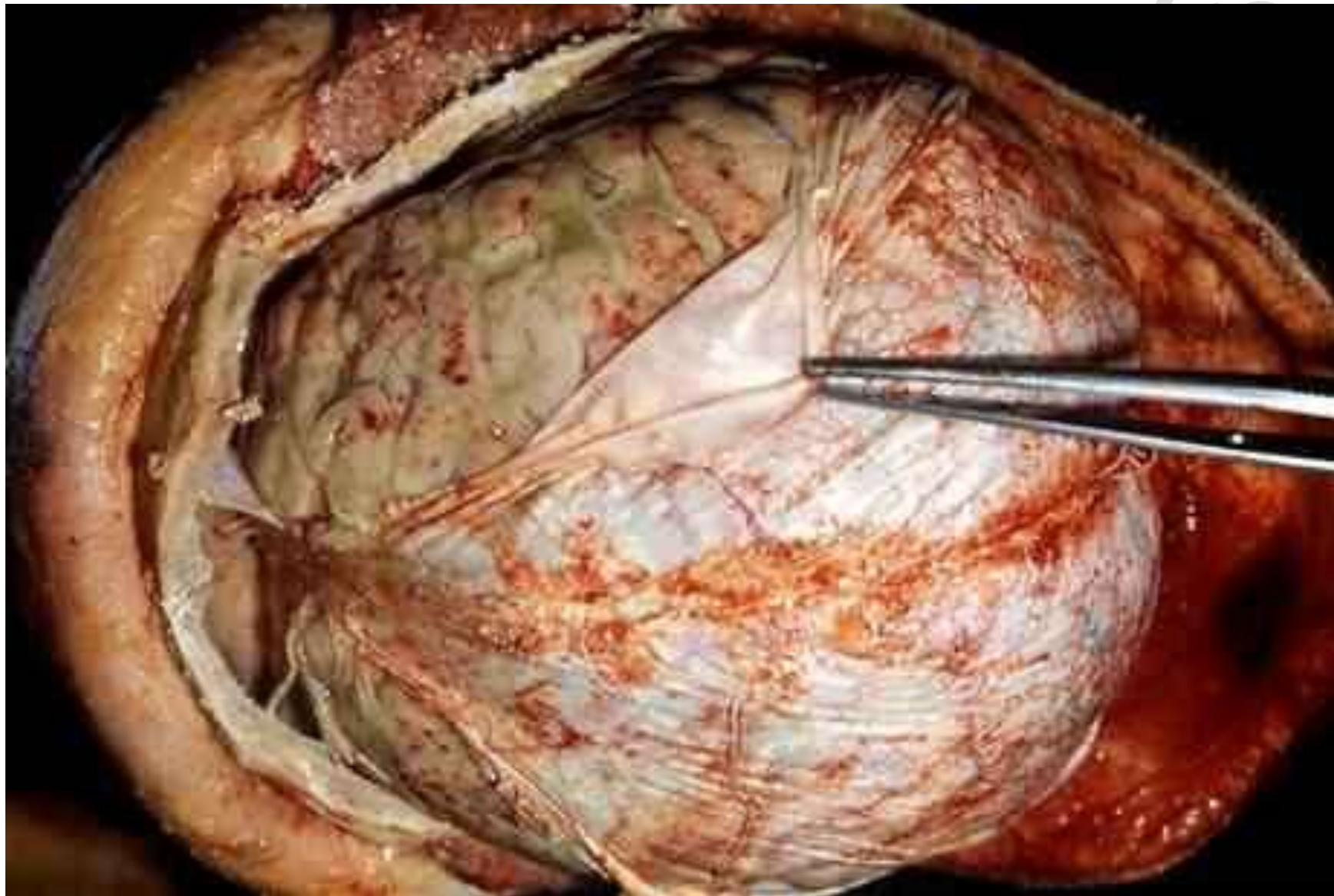
(Miovský, M., Zapletalová, J., Skácelová, L.: Zásady efektivní prevence rizikového chování u dětí a mládeže in Primární prevence rizikového chování ve školství, 2010)











Neefektivní prevence



- Revolution train
- Users/exusers
- Exkurze školy do nízkoprahového zařízení za přítomnosti uživatelů
- Knihy – např. My děti ze stanice ZOO
- Dokumenty – Pavučina, Katka
- Letáky
- „Kinové“ besedy
- Sportem ku zdraví (Nohejbalem proti kouření, Volejbalem proti alkoholu, Aikidem proti drogám)
- ŠIK-ovná televize – preventivní TV spoty

NZDM



NZDM

MeziČas Benešov



- Klienti ve věku 9 až 26 let
- Výchovně vzdělávací aktivity
- Pomoc při řešení krizových situací
- Doprovod do institucí
- Podporu při vzdělávání - služba doučování
- Odborné poradenství pro rodiče

Facebookové stránky: MeziČas NZDM Magdaléna



Literatura a zdroje

- Erikson, H. E. (1999). *Životní cyklus rozšířený a dokončený*. Nakladatelství lidové noviny.
- Charvát, M., Jurystová, L., & Miovský, M. (2012). *Čtyřúrovňový model kvalifikačních stupňů pro pracovníky v primární prevenci rizikového chování*. Praha: Univerzita Karlova v Praze a Togga.
- Miovský, M. et al. (2012). *Výkladový slovník základních pojmů školské prevence rizikového chování*. Praha: Univerzita Karlova v Praze a Togga.
- MIOVSKÝ, M., SKÁCELOVÁ, L., ZAPLETALOVÁ, J. et al. (2015). *Prevence rizikového chování ve školství*. Druhé, přepracované a doplněné vydání. Praha: Klinika adiktologie 1. LF UK v Praze a VFN v Praze.
- Miovský, M., Skácelová, L., Zapletalová, J., & Novák, P. (2010). *Primární prevence rizikového chování ve školství*. Praha: Sdružení SCAN, Univerzita Karlova v Praze a Togga.
- Vágnerová, M. (2012). *Vývojová psychologie: dětství a dospívání*. Praha: Karolinum.

Prostor pro dotazy...

Děkuji za pozornost.

Magdaléna, o.p.s.
Centrum primární prevence
Včelník 1070
252 10 Mníšek pod Brdy

Odborný garant
Mgr. Helena Fialová

fialova@magdalena-ops.cz

+420 737 284 597

