

BRUSELSKÁ – OTAKAROVA a OTAKAROVA – KOH-I-NOOR

Vážení cestující,
z důvodu prací na rekonstrukcích tramvajových tratí je

od 3. 10. 2015 (cca 0:30 hod.)
do 19. 11. 2015 (cca 0:30 hod.)

přerušen **obousměrně** tramvajový provoz v úsecích
BRUSELSKÁ – OTAKAROVA
a **OTAKAROVA – KOH-I-NOOR**

Změny tras tramvajových linek:

denní provoz

7 je ve směru od Radlické ze zastávky Otakarova **odkloněna** do zastávky **NÁMĚSTÍ BRATŘÍ SYNKŮ**, kde je ukončena (výstup v ul. Na Zámecké; nástup na náměstí Bratří Synků)

11 je ve směru od Spojovací ze zastávky Bruselská **odkloněna** do zastávky **ZVONÁŘKA**, kde je ukončena

~~**13**~~ je **zrušena**

24 je ve směru z centra ze zastávky Divadlo Na Fidlovačce **odkloněna** přes zastávky **NÁMĚSTÍ BRATŘÍ SYNKŮ**, **MICHELSKÁ** na **Spořilov**, kde je ukončena (do ukončení výluky v Plzeňské ulici je dále ze zastávky Masarykovo nádraží **odkloněna** přes zastávky **BÍLÁ LABUŤ**, **VLTAVSKÁ**, **DĚLNICKÁ**, **NÁDRAŽÍ HOLEŠOVICE** na **Výstaviště Holešovice**, kde je ukončena)

noční provoz

55 je v úseku **Karlovo náměstí – Koh-i-noor odkloněna** přes zastávky **I. P. PAVLOVA**, **NÁMĚSTÍ MÍRU**, **JANA MASARYKA**

56 je v úseku **Karlovo náměstí – Otakarova odkloněna** přes zastávky **ALBERTOV**, **SVATOPLUKOVA**

Zavedení tramvajové linky:

denní provoz

37 **ČECHOVO NÁMĚSTÍ** (nástup v ul. Moskevské, výstup v ul. Minské) – Koh-i-noor – Kubánské náměstí – Průběžná – Strašnická – Solidarita – **ČERNOKOSTELECKÁ**

Náhradní autobusová doprava:

denní provoz noční provoz

X11

X55

I. P. PAVLOVA – OTAKAROVA – KOH-I-NOOR (výstupní zastávka Kavkazská)

Zastávky:

směr Kavkazská

I. P. Pavlova – nástupní: na Tylově náměstí, cca 40 m za křiž. s ul. Jugoslávskou

Bruselská, Pod Karlovem: v ul. Bělehradské, v zastávkách TRAM

Nuselské schody: do **7. 10. (5:00 hod.):** v ul. Fričově, cca 25 m za křiž. s ul. Bělehradskou

od **7. 10. (5:00 hod.):** v ul. Bělehradské, v zastávce TRAM

Fričova: v ul. Fričově, cca 10 m před křiž. s ul. Rejskovou

Divadlo Na Fidlovačce: v ul. Křesomyslově, v zastávce TRAM

Otakarova: v ul. Otakarově, v zastávce TRAM

Nádraží Vršovice: v ul. Vršovické, cca 10 m před zastávkou TRAM

Bohemians: v ul. Vršovické, cca 170 m před zastávkou TRAM

Koh-i-noor: v ul. Vršovické, v zastávce BUS č. 124

Kavkazská – výstupní: v ul. Kodaňské, v zastávce BUS č. 124

směr I. P. Pavlova

Koh-i-noor – nástupní: v ul. Vršovické, na úrovni zastávky TRAM

Bohemians: v ul. Vršovické, cca 25 m za zastávkou TRAM

Nádraží Vršovice: v ul. Vršovické, cca 35 m za zastávkou TRAM

Otakarova: v ul. Otakarově, v zastávce TRAM

Divadlo Na Fidlovačce: v ul. Křesomyslově, v zastávce TRAM

Sarajevská: v ul. Sarajevské, cca 20 m za křiž. s ul. Na Folimance

Pod Karlovem: v ul. Pod Karlovem, cca 35 m před křiž. s ul. Bělehradskou

Pod Karlovem: v ul. Bělehradské, cca 170 m za křiž. s ul. Pod Karlovem

Bruselská: v ul. Bělehradské, v zastávce TRAM

I. P. Pavlova – výstupní: na Tylově náměstí, cca 15 m před křiž. s ul. Jugoslávskou

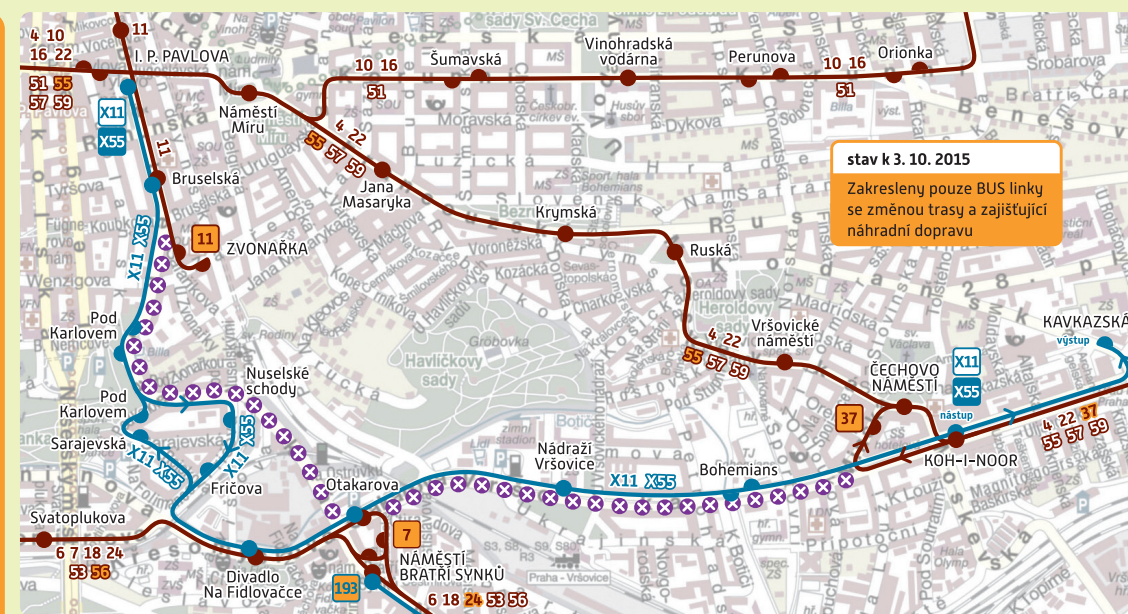
Opatření pro **X11** a **X55** ve směru I. P. Pavlova

od **22. 10.** (5:00 hod.) do **30. 10.** (5:00 hod.)

ruší se zastávky: **Sarajevská, Pod Karlovem** (v ul. Pod Karlovem)

zřizují se zastávky: **Fričova:** v ul. Fričově, cca 30 m za křiž. s ul. Rejskovou

Nuselské schody: v ul. Bělehradské, v zastávce TRAM



stav k 3. 10. 2015
Zakresleny pouze BUS linky se změnou trasy a zajišťující náhradní dopravu

Změny v provozu autobusů:

• do **16. 10. 2015**

193

je ve směru od Chodova **zkrácena** do zastávky **NÁMĚSTÍ BRATŘÍ SYNKŮ**

• od **17. 10. 2015**

124

139

Zastávky ve směru Dvorce, resp. Komořany:

ruší se: **Ukrajinská**

zřizují se: **Bohemians, Nádraží Vršovice** v ul. Vršovické, v zast. BUS X11
Náměstí Bratří Synků v ul. Na Zámecké, v zastávce TRAM

přemísťuje se: **Kloboučnická** z ul. Kloboučnické do ul. Nuselské, do zast. BUS I. č. 188 (směr Želivského)

193

Zastávky:

zřizuje se: **Nádraží Vršovice** (směr Chodov) v ul. Vršovické, v zastávce NAD X11

Upozornění:

Po ukončení tohoto opatření bude výluka TRAM v ul. Bělehradské pokračovat cca do konce listopadu 2015.

O konkrétních opatřeních budeme včas informovat.

Tarifní opatření:

Cestující je povinen se při přestupu na náhradní dopravu prokázat platným jízdním dokladem nebo průkazem opravňujícím k bezplatné přepravě.

Omlouváme se za případné nepříjemnosti a děkujeme Vám za pochopení.

296 19 18 17



www.dpp.cz

Dopravní podnik hlavního města Prahy

PRAŽSKÁ INTEGROVANÁ DOPRAVA