



Listopad 2015

www.nm.cz

HISTORICKÁ BUDOVA NÁRODNÍHO MUZEA



Václavské nám. 68
115 79 Praha 1

telefon: 224 497 111 (dispečink)

e-mail: nm@nm.cz

Václavské náměstí uzavírá nezaměnitelný novorenesanční palác postavený podle návrhu architekta Josefa Schulze s bohatou uměleckou výzdobou. Budova je v havarijním stavu a v současné době je kvůli rekonstrukci uzavřena. Více se dozvíte na www.nm.cz.

HISTORICKÁ BUDOVA JE Z DŮVODU REKONSTRUKCE UZAVŘENA.

NOVÁ BUDOVA NÁRODNÍHO MUZEA



Vinohradská 1
110 00 Praha 1

telefon: 224 497 111 (dispečink),
224 497 430 (pokladna)

e-mail: nm@nm.cz

Nová budova Národního muzea byla původně postavena roku 1938 ve stylu klasicistní moderny Jaroslavem Rösslerem jako Pražská burza. Za druhé světové války sloužila jako vojenské skladiště, zázemí pro německou operu a nakonec jako lazaret. Od roku 1946 zde sídlilo Národní shromáždění, od roku 1973 Federální shromáždění. Od roku 1995 poskytovala zázemí Rádiu Svobodná Evropa. Národnímu muzeu patří od roku 2006.

VÝSTAVY

SMRT

20. 3. 2015 – 6. 1. 2016

Výstava představuje smrt jako nedílnou a nezbytnou součást života, která je v současnosti spíše vytěšňována na okraj společenského vědomí na straně jedné, a znevažována ve formě nejrůznějších akčních filmů a počítačových her plných násilí a scén umírání na straně druhé. Výstava se zaměřuje na vznik života a s ním spjatý koloběh života a smrti v přírodě, v případě člověka pak na okolnosti jeho fyzického zániku i nejšířší kulturní aspekty spojené se smrtí.



ARCHA NOEMOVA

od 6. 5. 2015

Zoologická expozice **Archa Noemova** uvádí návštěvníka Národního muzea do fascinujícího světa živočichů, kteří obývají nebo obývali naši planetu. Výstava je soustředěna především na obratlovce a v širokém záběru představuje rozmanitost jejich druhů a životních forem. Současně si ale všímá i aktuálních otázek ohrožení a ochrany celé světové fauny. Symbolický název i pojetí expozice upozorňují na skutečnost, že svět zvířat dnes stojí před novou „potopou“, snad horší, než byla ta biblická. Celou Zemi zaplavuje vlna lidské populace, která dosud nebývalým způsobem devastuje původní přírodu. Jaká pomyslná „Archa“ dnes pomůže zachránit a uchovat rozmanitost živočišného světa pro budoucí generace? Budou to nepřístupné ostrovy, přísně chráněné Národní parky nebo nakonec vzácné muzejní sbírky?



V souvislosti s probíhající částečnou rekonstrukcí není možný z technických a bezpečnostních důvodů přístup do expozice Archa Noemova pro osoby se sníženou schopností pohybu a orientace v období od 6. 5. do 30. 11. 2015. Více informací na www.nm.cz.

PŘEDNÁŠKY

1. 11. 2015, 10.00

Petra Burdová: **NEDĚLNÍ MINERALOGICKÁ BESEDA.**

2. 11. 2015

POCTA KARLU CHAUROVI (1869-1945)

16.00 pietní akt v Praze na Olšanech (sraz u hlavní brány 15.45):

Michal Mašek: **ČESKÁ NUMISMATICKÁ SPOLEČNOST A OBNOVENÍ HROBU KARLA CHAURY**

17.30 přednášky v Nové budově Národního muzea:

Eduard Šimek: **NUMISMATIK KAREL CHAURA – SBĚRATEL, ORGANIZÁTOR A AUTOR.**

Kolektiv autorů: **CHAUROVA NUMISMATICKÁ SBÍRKA V NÁRODNÍM MUZEU:** Luboš Polanský (úvod k edici a středověk), Eduard Šimek (raný novověk), Zuzana Holečková (nevládní ražby a novověk), Jan Boublík (Habsburci-Lotrínští), Lukáš Funk (Československo), Kamil Smíšek (početní peníze), Jiří Militký (antika).

Michal Mašek: **MEDAILLE NA OBNOVENÍ HROBU CHAUROVY RODINY.**

Vstup zdarma.

3. 11. 2015, 18.00

Václav Mencl: **ZKAMENĚLÉ STROMY Z PODKRKONOŠÍ.**

5. 11. 2015, 17.00

Dana Dvořáčková: **JAKÉ BYLY PŘEDCHŮDKYNĚ SLAVNÉ ELIŠKY PŘEMYSLOVNY?**

Přednáškový sál H.

19. 11. 2015, 17.00

Kateřina Charvátová: **ANNA, ELIŠKA PŘEMYSLOVNA A ELIŠKA REJČKA – KONKURENTKY NA ČESKÉM TRŮNU**

Přednáškový sál H.

23. 11. 2015, 17.00

Blanka Šreinová: **ETNA – NEJVYŠŠÍ ČINNÁ SOPKA V EVROPĚ**



26. 11. 2015, 17.00

Božena Kopičková: **ČESKÁ KRÁLOVNA ŽOFIE BAVORSKÁ. Životní úděl druhé manželky českého krále Václava IV.**

Přednáškový sál H.

AKCE

KOMENTOVANÁ PROHLÍDKA VÝSTAVY SMRT

3. 11. 2015, 16.30

Výstava se zabývá smrtí jako nedílnou součástí života a návštěvníkům představuje zajímavé exponáty z oblasti přírodovědy, archeologie a dalších oborů, ale i zajímavé předměty dokládající proměňující se přístup ke smrti v naší nedávné historii.

Vstupné 30 Kč + běžné vstupné do objektu

POPRAVY A OBĚTI – HRDELNÍ PRÁVO V MINULÝCH DOBÁCH

3. 11. 2015, 18.00

Ačkoli katové patřili ve středověku k nejpoprvrhovanějším osobám společnosti, zájem o jejich práci byl velký a při veřejných popravách neměli nouzi o diváky. Jejich krvavá práce tehdy přitahovala pozornost veřejnosti, která zcela neustala ani v současnosti, poté, kdy byl u nás trest smrti zrušen. Ale jak se v minulosti v našich zemích skutečně popravovalo a jaká byla praxe v ostatních zemích Evropy od středověku až do 20. století a kdo byl katem? Po přednášce bude následovat diskuze a odpovědi na otázky posluchačů. Přednáška je součástí doprovodného programu k výstavě Národního muzea Smrt.

Přednáší Vladimír Šindelář

Vstupné 50 Kč

VZPOMÍNKOVÝ VEČER NA JANA ZRZAVÉHO

6. 11. 2015, 17.00

V rámci večera bude uvedena jevištní koláž o Janu Zrzavém nesoucí název *Kouzelník, který uměl namalovat duši*.

Pořádá Společnost Jana Zrzavého z. s. a Knihovna Národního muzea

ASPOŇ NA VÍKEND SE STAŇ KAPITÁNEM NA ARŠE NOEMOVĚ

7. 11. 2015, 13.00 – 17.00

Podobně jako na mytické arše mohou návštěvníci v expozici Archa Noemova potkat mnoho živočišných druhů celé planety. Většinu zvířat dnes často ohrožuje „potopa“ v podobě lidské civilizace. Jakým způsobem může k záchraně přispět každý z nás, zjistí návštěvníci během hravého odpoledne. Součástí programu budou komentované prohlídky pro děti a přírodovědný workshop vedený odborným lektorem. Děti se seznámí se zajímavostmi, které nabízí příroda, dozví se, jak pracuje přírodovědec v muzeu, a vyzkouší si vlastní přírodovědecké bádání. Výrobky z výtvarné dílny s tematikou expozice si odnesou na památku domů.

13.00, 14.00, 15.00 – komentované prohlídky expozice Archa Noemova
Vstupné v ceně běžné vstupenky.

ZA ZVÍŘECÍ ŘÍŠÍ DO MUZEA

21. 11. 2015, 13.00, 14.00, 15.00

Komentovaná prohlídka nově otevřené přírodovědecké expozice Archa Noemova pro děti představující pozoruhodnou krásu, rozmanitost a zajímavosti živočišné říše.

Vstupné: 30 Kč + běžné vstupné do objektu

KOMENTOVANÁ PROHLÍDKA VÝSTAVY ARCHA NOEMOVA

21. 11. 2015, 16.00

Komentovaná prohlídka nově otevřené přírodovědecké expozice Archa Noemova s jejím autorem, která je soustředěna především na obratlovce a v širokém záběru představí rozmanitost jejich druhů a životních forem. Současně si ale všimne i aktuálních otázek ohrožení a ochrany celé světové fauny, na které upozorňuje i samotný název.

Vstupné: 30 Kč + běžné vstupné do objektu.



KOMENTOVANÁ PROHLÍDKA VÝSTAVY SMRT

24. 11. 2015, 16.30

Výstava se zabývá smrtí jako nedílnou součástí života a návštěvníkům představuje zajímavé exponáty z oblasti přírodovědy, archeologie a dalších oborů, ale i zajímavé předměty dokládající proměňující se přístup ke smrti v naší nedávné historii.

Vstupné 30 Kč + běžné vstupné do objektu

SMRT ČLOVĚKA Z KRIMINALISTICKÉHO HLEDISKA A OBJASŇOVÁNÍ VRAŽD

24. 11. 2015, 18.00

Zveme vás na zajímavou přednášku k výstavě Smrt. Bude se hovořit o trestných činech s ohledem na měnící se společenské podmínky a vývoj metod používaných v kriminalistice, o srovnání situace v evropských zemích a metropolích, o nových způsobech práce kriminalistů a představeny budou i nejzajímavější konkrétní případy trestných činů. Po přednášce bude následovat diskuze a odpovědi na otázky posluchačů.

Přednáší: Radek Galaš a Josef Lottes

Vstupné 50 Kč

Otevřeno:	pondělí–úterý	10:00–18:00
	středa	09:00–18:00
	1. středa v měsíci	10:00–20:00
	čtvrtek–neděle	10:00–18:00

Vstupné	Celý objekt	Výstava Archa Noemova nebo Smrt
plné	160 Kč	100 Kč
snížené	110 Kč	70 Kč
rodinné vstupné	270 Kč	170 Kč

školní výpravy (1 člen pedagog. doprovodu zdarma)	50 Kč	30 Kč
děti do 6 let	zdarma	zdarma
komentovaná prohlídka v českém jazyce	500 Kč (po předchozí objednávce)	
komentovaná prohlídka v cizím jazyce	1000 Kč (po předchozí objednávce)	

LAPIDÁRIUM NÁRODNÍHO MUZEA



Výstaviště 422
170 00 Praha 7-Holešovice
telefon: 702 013 372 (pokladna),
724 412 257 (kurátor)
e-mail: lapidarium@nm.cz

Budova byla postavena na Pražském výstavišti v Holešovicích pro Jubilejní výstavu v roce 1891. Dnes je zde k vidění expozice **Památky kamenosochařství v Čechách od 11. do 19. století**, památky z domů zbořených v asanaci, gotické sochy Parlérův dílny, Mariánský sloup ze Staroměstského náměstí v Praze a originály sedmi sousoší z Karlova mostu. V roce 1995 bylo Lapidárium zařazeno mezi deset nejkrásnějších muzejních expozic Evropy. Do expozice je bezbariérový vstup.

Otevřeno:	pondělí–úterý středa čtvrtek–neděle	zavřeno 10:00–16.00 12:00–18:00
Vstupné:		
plné		50 Kč
snížené		30 Kč
děti do 6 let		zdarma
školní výpravy (1 člen pedagog. doprovodu zdarma)		à 10 Kč
rodinné vstupné		80 Kč
komentovaná prohlídka pro veřejnost v českém jazyce		500 Kč

NÁRODOPISNÉ MUZEUM – MUSAION



Letohrádek Kinských
Kinského zahrada 98
150 00 Praha 5
telefon: 257 214 806
e-mail: narodopis@nm.cz

Klasicistní Letohrádek Kinských v Kinského zahradě na rozhraní Smíchova a Malé Strany byl postavený v letech 1827-1831 architektem Heinrichem Kochem. Od roku 1903 je sídlem národopisného muzea zaměřeného na tradiční lidovou kulturu Čech, Moravy a Slezska. Nově vytvořená stálá expozice, v roce 2007 nominovaná na cenu Evropské

muzeum roku, představuje každodennost venkova i sváteční chvíle tradiční vesnice 19. a 1. poloviny 20. století – lidové kroje, tradiční zemědělství, řemeslné výrobky, bydlení a zařízení domácnosti a lidové umění. Speciální část expozice seznamuje s obyčejí a obřady spojenými s jednotlivými ročními obdobími – od masopustu do Vánoc – a se zvyky spjatými s průběhem lidského života.

VÝSTAVY

VENKOV

1. 3. 2014 – 3. 4. 2016

Výstava *Venkov* seznamuje návštěvníky s každodenností českého, moravského a slezského venkova v druhé polovině 19. a na počátku 20. století. Život domácnosti z tohoto období a prostředí je představen na základě běžných činností, které byly pro život na venkově typické – patří sem například pěstování a zpracování potravin, chov dobytka nebo drobná domácí řemeslná výroba. Výstava je věnována jak životu na statku, tak i tomu, jakým způsobem byla tato tradiční hospodářská jednotka zapojena do svého širšího okolí. Velký důraz je kladen na interaktivní prvky, s jejichž pomocí si nejen děti vyzkouší, co všechno vedení hospodářství obnášelo. Využití autentických exponátů, modelů i elektronických her zaručuje, že výstava nebude jen podívanou, ale i něčím, do čeho se můžete zapojit všemi smysly.



NÁRODOPISNÉ OHLÉDNUTÍ – ČESKÁ CHALUPA DNES

24. 7. 2015 – 4. 1. 2016

Výstava připomíná 120. výročí Národopisné výstavy Československé, která se konala v Praze roku 1895 a byla spojena s rozsáhlou sběratelskou a dokumentační akcí na českém, moravském a slovenském venkově. Shromážděný materiál se stal posléze základem sbírkového fondu Národopisného muzea. Na výstavě jsou prezentovány exponáty, které byly přímo vystaveny na NVČ v roce 1895 - tj. modely venkovských stavení, lidové umění, svatební kroj, krojové součásti a další textil, ale i předměty upomínkové např. pohlednice, vějíře, hrníčky, ubrusy s motivem Národopisné výstavy.

AKCE

FOLKLORNÍ REGIONY ČECH, MORAVY A SLEZSKA

7. 11. 2015 – Hřebečsko/Schönhengster Sprachinsel

Večery s představením národopisných oblastí České republiky a českých krajských komunit – přednášky, taneční a hudební vystoupení, které se zpravidla konají každou druhou sobotu v měsíci.

V rámci programu vystupují místní folklorní soubory, které jsou nositeli co možná nejautentičtější podoby regionální tradice, jak se dochovala do dnešních dnů.

Program:

17.00 Lidová kultura Němců na Hřebečsku – přednáška Marie Borkovcové (Muzeum Lanškroun).

19.00 Hřebečský taneční soubor z Moravské Třebové – hudební a taneční vystoupení.

21:00 Beseda s hřebečskou muzikou – možno si posedět, zazpívat i zatančit.

VÝUKA TRADIČNÍCH ŘEMESEL – Podmalby na skle

7. 11. 2015, 10.00–17.00

Základy výuky lidové podmalby na skle, určeno i pro začátečníky. Možnost si namalovat obrázek dle tradiční lidové předlohy nebo podle vlastních představ. Kurz vede Jiří Honiss – znalec české lidové tradice podmalby na skle.

Ohledně rezervace a dalších informací se obraťte na adresu pavlina_pitrova@nm.cz, narodopis@nm.cz nebo na telefon 257 325 766.



Otevřeno:	úterý–neděle pondělí	10:00–18:00 zavřeno
Vstupné:		
plné		70 Kč
snížené		40 Kč
děti do 6 let		zdarma
školní výpravy (1 člen pedagog. doprovodu zdarma)		à 40 Kč
rodinné vstupné		110 Kč
komentovaná prohlídka pro veřejnost v českém jazyce (po předchozí objednávce)		500 Kč

NÁRODNÍ PAMÁTNÍK NA VÍTKOVĚ



U Památníku 1900
130 00 Praha 3 – Žižkov

telefon: 222 781 676 (dispečink)
e-mail: oncd@nm.cz

Národní památník byl na vrchu Vítkově postaven v rozmezí let 1928–1938 k počtě československých legionářů. Expozice **Křížovatky české a československé státnosti** zachycuje významné zlomy v našich dějinách 20. století, kdy se výrazným způsobem změnila státnost a ideové pojetí státu. Památníku dominuje monumentální jezdecká socha Jana Žižky a návštěvníci si mohou odpočinout v tamější kavárně s panoramatickou vyhlídkou na Prahu.

LABORATOŘ MOCI

Expozice v podzemních prostorách Národního památníku na Vítkově, které byly vybudovány v 50. letech 20. století jako zázemí pro péči o mumifikované tělo Klementa Gottwalda, připomíná nejen samotnou osobu Klementa Gottwalda, deformaci Památníku na mauzoleum, ale i komunistickou propagandu a období režimu 50. let ve svých nejhorších totalitních projevech.



VÝSTAVY

SLAVNÉ POHŘBY

22. 5. 2015 – 31. 3. 2016

Ústředním tématem výstavy je představit návštěvníkům pohřby slavných osobností českých dějin 19. a 20. století jako historického obrazu dobové společnosti, která skrz pohřeb vyjadřuje v symbolických rovinách podstatu konkrétního historického vývoje. Pohřeb je jednou ze součástí kulturních projevů lidstva, který má velmi silný symbolický charakter a ve své podstatě je přechodným rituálem, kterým společnost významnou měrou reflektuje nejen dobový význam smrti a zemřelého, ale také vytváří symbolickou rovnici kulturních významových typů, které míří přímo na kolektivní paměť dobové společnosti. Z tohoto důvodu je zdobení významných a slavných pohřbů sondou do samotné společnosti té které doby, jejich hodnot a i dalších významových rovin, které v samotném symbolickém aktu – tedy pohřbu – sama společnost nevědomky ukazuje.



IVAN MEDEK. NESMLOUVAVĚ PŘÍMÝ GENTLEMAN

16. 9. 2015 – 31. 12. 2015

Národní muzeum připravilo drobnou panelovou výstavu věnovanou významné české osobnosti Ivanu Medkovi u příležitosti 90. výročí jeho narození a 5. výročí úmrtí. Ivan Medek a jeho rodina byli úzce spjati s dramatickými osudy Československa od vzniku samostatného státu až po jeho rozdělení v roce 1993 a počátky samostatného Českého státu. Ivan Medek byl synem legionářského generála a spisovatele Rudolfa Medka a jeho bratrem byl významný malíř Mikuláš Medek. Jeho dědečkem byl malíř Antonín Slavíček a Medek byl přes babičku Slavíčkovou, která si po smrti manžela vzala Herberta Masaryka, nevlastním pravnukem T. G. Masaryka. Dětství prožil v Národním památníku na Vítkově, který spravoval jeho otec.

PAVEL VAVRYS - ČESKÁ PAMĚŤ

7. 10. 2015 – 8. 11. 2015

Pavel Vavrys je představitel silné generace výtvarných umělců formujících se v 70tých letech 20. století.

Jeho tvorba se vyznačuje příklonem ke klasickým hodnotám malby. Cítí řemeslné hodnoty malby, jež má stejný ekvivalent v duchovním obsahu obrazu a tématicky se zabývá otázkami lidské existence. Obrazy mají obvykle řadu významových rovin a obsahových souvislostí vyznačující se velkou silou autentické výpovědi a psychologickou hloubkou. Jejich humanistické vyznění odráží autorovu víru v pozitivní hodnoty člověka a života.

Jeden z obrazových cyklů, na kterém Pavel Vavrys pracuje již mnoho let nazval Česká paměť. Jsou to obrazy, které svým obsahem zobrazují dramatické dějinné události, které píší historii samotného československého státu od jeho vzniku až po současnost.

Otevřeno:	pondělí – středa čtvrtek – neděle*	zavřeno 10:00–18:00
Poznámky:	* vyhlídka otevřena od 10:00 do 16:00 (poslední vstup do 15:30)	

Vstupné	Expozice a výstava	Vyhlídka na střechu	Celý objekt
plné	80 Kč	80 Kč	120 Kč
snížené	60 Kč	50 Kč	80 Kč
rodinné vstupné	140 Kč	130 Kč	200 Kč
školní výpravy (1 člen pedagog. doprovodu zdarma)	20 Kč	30 Kč	40 Kč
děti do 6 let	zdarma	zdarma	zdarma
komentovaná prohlídka v českém jazyce (po předchozí objednávce)	-	-	500 Kč
komentovaná prohlídka v cizím jazyce (po předchozí objednávce)	-	-	1000 Kč

PAMÁTNÍK FRANTIŠKA PALACKÉHO A FRANTIŠKA LADISLAVA RIEGRA



Palackého 7
110 00 Praha 1

telefon: 224 497 193

e-mail: pamatnik_palackeho@nm.cz

MacNevenův pozdně barokní palác v Palackého ulici na Novém Městě pražském. Autentický byt Františka Palackého a jeho zetě Františka Ladislava Riegra: salon, pracovna Palackého, pracovna Riegra, jídelna a sbírkový pokoj. Díla Josefa Mánesa, Josefa Václava Myslbeka, krajinářská škola Julia Mařáka a národopisná sbírka Libuše Bráfové. Vstup možný pouze po předběžné objednávce v pracovní dny pro skupiny 3–15 osob na tel. čísle 224 497 193 nebo emailu pamatnik_palackeho@nm.cz.

Otevřeno:	pondělí–pátek (vstup možný pouze po objednání: tel. 224 497 193, email: pamatnik_palackeho@nm.cz)	08:00–16:00
	sobota–neděle	zavřeno
Vstupné:		
plné		160 Kč
snížené		80 Kč
děti do 6 let		zdarma
školní výpravy (1 člen pedagog. doprovodu zdarma)		à 50 Kč

rodinné vstupné 240 Kč

NÁPRSTKOVO MUZEUM ASIJSKÝCH, AFRICKÝCH A AMERICKÝCH KULTUR



Betlémské náměstí 1
110 00 Praha 1

telefon: 224 497 500 (pokladna, dispečink), 224 497 511

e-mail: naprstek@nm.cz

KULTURY AUSTRÁLIE A OCEÁNIE

Expozice přibližuje návštěvníkům život v oblasti Austrálie a Oceánie. Australáci žili kočovným způsobem života, lovili zvěř a sbírali jedlé plody a chodili prakticky nahí. Při vstupu do expozice jako první spatříte jejich nejčastěji používané předměty – zbraně (bumerangy, vrhací kyje a oštěpy), rycí hole, košíky a tašky z rostlinného pletiva. Dále zde najdete exponáty související s vírou a náboženstvím (např. malby na kůře) a hudební nástroje. Další část expozice vás seznámí s materiální i duchovní kulturou obyvatel ostrovů a souostroví Melanésie, osídlených zemědělci a rybáři. Jejich duchovní život byl úzce spjat s úctou k zemřelým předkům, kteří byli zobrazováni prostřednictvím nejrozličnějších typů dřevorezby a masek. Bohatě je zde zastoupena oblast Nové Guiney, Nové Kaledonie, Šalamounových ostrovů či Nového Irska. Zčásti věnované Melanésii se dostanete k exponátům z oblasti ostrovů Mikronésie a Polynésie. I když zde žili také zemědělci a rybáři, jejich společenský a duchovní život byl naprosto odlišný. V posledním sále vás ohromí unikátní dřevorezby pocházející převážně z Nové Guiney (figury předků, masky, podhlavníky či bubny) doplněné ukázkami různých typů „textilíí“ vytlučených z lýka a zdobených malovaným nebo tištěným vzorem.



VOJTA NÁPRSTEK

Výstava přibližuje na 12 panelech život a dílo zakladatele Náprstkova muzea, pražského mecenáše, propagátora ženské vzdělanosti a všeobecného pokroku. Jednotlivé části jsou věnovány rodině, studiím, a revolučnímu roku 1848, americké emigraci, založení knihovny po návratu z USA, vzniku a činnosti Amerického klubu dam, budování průmyslového muzea, kontaktům jak s českou, tak i krajskou společností, vztahům s cestovateli a následnému vývoji muzea.

VÝSTAVY

ŘÍŠE STŘEDU

23. 10. 2015 – 30. 9. 2016

Výstava, zachycující tisíc let dějin Číny, představuje exponáty, které pocházejí výhradně ze sbírek Náprstkova muzea. Mnohé z nich jsou vystaveny v historii muzea vůbec poprvé. Vystavené předměty z 3. až 17. století dokumentují kontakty Číny s blízkými i vzdálenějšími zeměmi, vliv buddhismu na život společnosti, technologický a estetický vývoj keramiky a porcelánu, prolínání řemeslných technik v práci s kovem i nádhru tradičního čínského malířství. K výstavě je připraven



bohatý program skládající se z přednášek a víkendových dílen, které představí návštěvníkům život v obchodním městě, v tradiční rodině, ve vznešeném paláci i u císařského dvora.

Komentovaná prohlídka s autorkou výstavy proběhne dne **3. 11. 2015** od **17.00 hodin**.

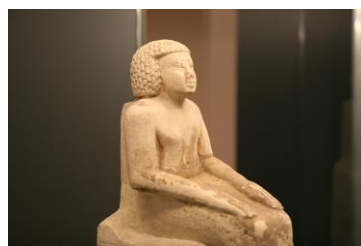
BHÚTÁN – ZEMĚ BLÍZKO NEBE

do 1. 11. 2015

Výstava byla prodloužena do prvního listopadu, a vy tedy máte poslední možnost i na podzim poznat Bhútán, jednu ze zemí pod vzdálenou Himálají. Královská textilní akademie v Bhútánu zapůjčila téměř sto předmětů ze svých sbírek – zejména šperky, oděvy a textil. Oděvy mají v této zemi svoji symboliku, na kterou jsou Bhútánci velmi hrdí. Prostředí Bhútánu dokumentují také fotografie českých cestovatelů, kteří tuto zemi navštívili.

ČESKÉ VÝZKUMY V SÚDÁNU

do 1. 11. 2015



Výstava menšího rozsahu má za cíl prezentovat veřejnosti výsledky archeologických výzkumů Náprstkovy muzea a Českého egyptologického ústavu FFUK v Praze prostřednictvím zápůjčky ze Súdánského národního muzea. Návštěvníci tak uvidí sochy starověkých

božstev či vládců země na Nilu objevené českými týmy, které v Súdánu působí od roku 2009. Zápůjčka bude doplněna o několik dalších předmětů ze sbírek Náprstkovy muzea.

BEDŘICH HROZNÝ. STO LET OD ROZLUŠTĚNÍ CHETITSKÉHO JAZYKA

od 15. 10. 2015

Venkovní panelová výstava na nádvoří muzea představí výběr z unikátní fotodokumentace archeologických výzkumů Bedřicha Hrozného na Předním východě. Výstava se koná u příležitosti 100. výročí rozluštění chetitského jazyka Bedřichem Hrozným.

PŘEDNÁŠKY

DUCHOVNÍ TRADICE INDIÁNŮ V ANDÁCH

28. 11. 2015, 17.00

Přednáška s promítáním fotodokumentace o současném duchovním životě potomků Inků v peruánských velehorách. Představena budou posvátná místa, komunikace s duchovními bytostmi – duchy hor a Matkou zemí, cesty za viděním, osobnosti „šamanů“, obětiny, rituály, Inkarí – legenda o návratu Inků, ztracená města, Vánoce u indiánů a další. Přednášející PhDr. Olga Vilímková, PhD., je autorkou knih *Učitelkou v Peru a Peru – děti Inků* a také zakladatelkou Nadačního fondu Inka, který z Česka podporuje vzdělání indiánských dětí v Peru.

Přednáší: PhDr. Olga Vilímková, PhD. **Vstupné:** 30 Kč

ŽIVOT NA NEFRITOVÉ TERASE

12. 11. 2015, 17.30

Čínské umění zaznamenává nejrůznější společenské role ženy v průběhu dlouhé historie. Přednáška se zaměří především na ikonografii vznešené dvořanky a její podoby v různých médiích čínského umění. Představíme si osudy slavných vznešených dam čínské historie a jejich vliv na tradiční uměleckou tvorbu. **Přednáší:** PhDr. Mgr. Petra Polláková. **Vstupné:** 30 Kč

PODZIMNÍ PLÁČ CIKÁDY

19. 11. 2015, 17.30

Přednáška představí významné čínské umělkyně a poetky dynastií Jüan a Ming a podhalí základní symboliku umělecké tvorby žen v tradiční Číně. Jak čínské umělkyně vyjadřovaly své životní zkušenosti, emoce, nálady nebo rodinné vztahy? A v čem se jejich přístupy odlišovaly od

tvorby mužů-umělců? **Přednáší:** PhDr. Mgr. Petra Polláková. **Vstupné:** 30 Kč.

VÝTVARNÉ DÍLNY

CESTA PO STŘEDOVĚKÉ ČÍNĚ

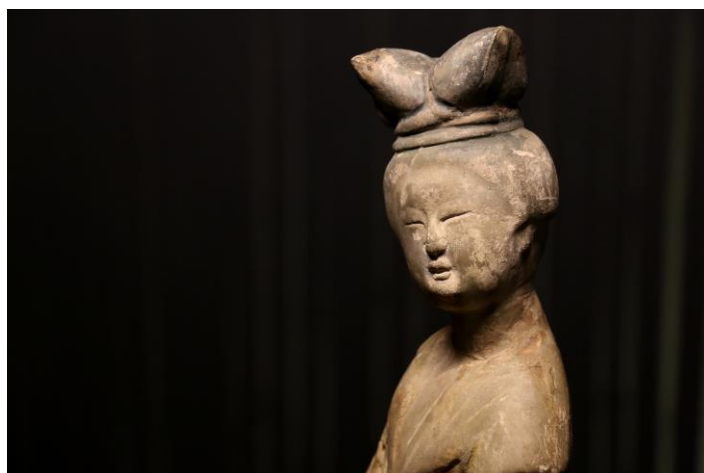
7. 11. 2015, 15.00 – 18.00

Součástí doprovodného programu k výstavě *Říše středu* je série víkendových workshopů *Cesta po středověké Číně*. První listopadový workshop bude ve formě hry na **čínské středověké město**. Každý z účastníků si vyzkouší určité povolání a sociální zařazení, typické pro středověké město. Ve výtvarné dílně si návštěvníci následně vyzkoušejí výrobu vlastního porcelánového předmětu a princip knihtisku. Doporučená věková hranice pro dětské účastníky je 12 let. Pouze pod dohledem rodičů. **Kapacita workshopu:** 20 osob. **Vstupné:** 160 Kč/dospělá osoba, děti 80 Kč – zahrnuje vstupné do muzea, materiál k výrobě předmětů, které si návštěvníci po workshopu odnesou domů, pracovní listy, komentovanou prohlídku výstavy a doprovodnou přednášku. **Objednávky:** tereza_zbankova@nm.cz, tel.: 224 497 511

ČÍNŠTÍ DRACI – LÉTAJÍCÍ BYTOSTI

14. 11. 2015, 15.00

Létající draci se v Číně staví a pouští již více jak 2 000 let. Velkou roli hraje nejen symbolika motivů, kterými jsou draci ozdobeni, ale také pověry, které se k nim vážou. Ve výtvarné dílně si účastníci postaví malé tradiční čínské draky a seznámí se s dalšími typy draků a užívaných motivů. **Vstupné:** 80 Kč. **Rezervace:** klara_kuthanova@nm.cz, 725 907 302.



Otevřeno:	pondělí	zavřeno
	úterý, čtvrtek – neděle	10:00 – 18:00
	středa	9:00 – 18:00

Vstupné:	
plné	100 Kč
snížené	70 Kč
školní výpravy (1 člen pedagog. doprovodu zdarma)	á 40 Kč
rodinné vstupné	170 Kč
děti do 6 let	zdarma
komentovaná prohlídka pro veřejnost v českém jazyce (po předchozí objednávce)	300 Kč

ČESKÉ MUZEUM HUDBY



Karmelitská 2
118 00 Praha 1

telefon: 224 497 707 (pokladna), 224 497 777 (dispečink), 224 497 737, 224 497 738

e-mail: c_muzeum_hudby@nm.cz

V původně barokním kostele sv. Máří Magdaleny na Malé Straně najdete expozici **Člověk – nástroj – hudba**. Vystaveno je 400 historických hudebních nástrojů mimořádné hodnoty. Mimo jiné kladívkový klavír, na který dle tradice hrál Wolfgang Amadeus Mozart při své první návštěvě Prahy v lednu 1787, housle Niccolò Amatiho (z doby kolem roku 1650), skleněná harmonika, niněra s řezbou „Zvěstování“ a další.

Studovna Českého muzea hudby je otevřena vždy v pondělí a pátek od 10.00 do 15.00, ve středu a ve čtvrtek od 10.00 do 18.00. V úterý je studovna zavřena. Kontakt je 224 497 735.

Katalog hudebnin hudebně-historického oddělení, obsahující naskenované katalogizační karty notového archivu, fond nenotových rukopisů, fond pozůstalosti a hudební knihovnu, je přístupný na <http://nris.nkp.cz> anebo na www.nm.cz/katalogy.php.

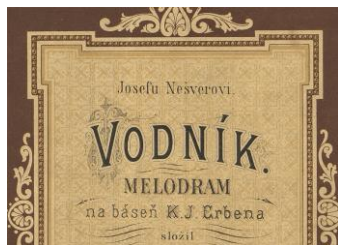
V objektu ČMH v Karmelitské ulici je otevřena **prodejna hudebnin s kavárnou CAFÉ VIA MUSICA**. Kavárna je otevřena každý den, včetně úterý, od 10.00 do 18.00. Kavárna je otevřena také v době konání večerních koncertů. Kontakt tel. 777 299 201, 773 299 298. www.cafeviamusica.cz

VÝSTAVKY K VÝROČÍ MĚSÍCE

ZDENĚK FIBICH A KAREL JAROMÍR ERBEN

13. 10. – 1. 12. 2015

Skladatel Zdeněk Fibich (1850 – 1900) a básník Karel Jaromír Erben (1811 – 1870) se stali klasiky české kultury. Průsečíkem jejich tvorby jsou dva nejznámější české koncertní melodramy *Štědrý den* a *Vodník*. Výstavka k letošnímu půlkuletému výročí obou autorů připomene mimo jiné i genezi těchto dvou kultovních děl. Víte například, jak původně začínaly verše Erbenovy balady *Štědrý den*? A víte, že rodina Zdeňka Fibicha se nechala portrétovat od významného malíře 19. století Antonína Machka? Tyto portréty jsou dnes uloženy v depozitáři Českého muzea hudby a na dobu dvou podzimních měsíců budou spolu s dalšími exponáty zpřístupněny veřejnosti.



AKCE PRO RODINY S DĚTMI

ADVENTNÍ HUDEBNÍ DÍLNÍČKA V ČESKÉM MUZEU HUDBY

29. 11. 2015, 15.00 a 17.00

Nejprve si společně připomeneme podzimní čas, poté se již budeme věnovat nadcházejícím vánočním svátkům. Zkusíme vymyslet, které hudební nástroje se k Vánocům hodí, zahrajeme si na ně a vyzkoušíme i ty méně tradiční. Zaspíváme si české i zahraniční písničky a nakonec si vyrobíme něco na památku.

Od 15.00 uvítáme děti ve věku 6-10 let, od 17.00 děti starší 12ti let.

Během programu není nutná asistence rodičů / Doba trvání cca 45 minut / Nutná rezervace na adrese musicmuseum_pr@nm.cz nebo na tel.: 224 497 738, 724 412 275 / Vstupné 80 Kč.

KONCERTY

ZOBCOVÁ FLÉRNA V NOVÉ DOBĚ

3. 11. 2015, 18.30

Hudba pro flétnu a klávesové nástroje v prvních dekádách 20. století. Zobcová flétna, podobně jako cembalo, vymizela v druhé polovině osmnáctého století z hudební praxe, a to až do počátku století dvacátého, kdy s novým zájmem o historické nástroje pro ně opět vznikají nové skladby. Příkladem toho jsou skladatelé Lennox Berkeley, Herbert Murrill, Henk Badings, jejichž díla na koncertě zazní. Vstupné plné 150 Kč, snížené 100 Kč.

CARMINA VOCUM

7. 11. 2015, 18.00

Společný koncert smíšeného sboru Carmina Vocum Praha a chorvatského sboru Stella Maris z Hvaru pod vedením sbormistryně Dragany Novaković-Vitas a sbormistryně Vinky Šurlin. Na programu jsou skladby českých a světových autorů všech období a žánrů. Více informací najdete na www.caminavocum.cz Vstupné: 100 Kč.



ZÁKLADNÍ UMĚLECKÁ ŠKOLA, PRAHA 9, RATIBOŘICKÁ 30

8. 11. 2015, 19.00

Společný koncert žáků ZUŠ, Praha 9, Ratibořická 30 a žáků německé Dithmarscher Musikschule. V programu se představí pěvecký sbor Paleček, sbormistryně Šárka Mistrová a německý dechový orchestr.

ZÁKLADNÍ UMĚLECKÁ ŠKOLA JANA HANUŠE

9. 11. 2015, 18.30

Koncert bývalých žáků školy. Přijďte si poslechnout absolventy, z nichž někteří pokračují v odborném studiu na dalších stupních vzdělávání a další se věnují hudbě jako koníčku. Vstup volný.

ABSOLVENTSKÝ KONCERT STUDENTA PEDF UNIVERZITY KARLOVY

11. 11. 2015, 19.00

Přijďte podpořit pana Jana Radu na jeho absolventském koncertě. Vstup volný.

UNIE ČESKÝCH PĚVECKÝCH SBORŮ

16. 11. 2015, 17.00

Koncert s názvem *Zrcadlo přátelství* pořádaný v rámci již 5. ročníku festivalu Festa Academia 2015. Na koncertě vystoupí pěvecké sbory KOS Litomyšl, Puellae et Pueri Nový Jičín, Vocalissimo Praha, Vox Coloris Ústí nad Orlicí a PS VOŠ, SOŠPg a Gymnázia Evropská Praha. Sbory předvedou ukázky vlastních repertoárů a společně uvedou mši Missa festiva amerického skladatele Johna Leawitta a výběr z kantáty Eduarda Douši České moře. Doprovodí je symfonický orchestr ZUŠ Jaroslava Kociana Ústí nad Orlicí Decapoda pod taktovkou Milana Motla. Další informace na www.festaacademica.cz, případně na e-mailové adrese festaacademica@ucps.cz.

Otevřeno	středa–pondělí	10:00–18:00
	úterý	zavřeno

Vstupné:	
plné	120 Kč
snížené	80 Kč
rodinné vstupné	200 Kč
děti do 6 let	zdarma

školní výpravy (1 člen pedagog. doprovodu zdarma)	à 40 Kč
komentovaná prohlídka pro veřejnost v českém jazyce (po předchozí objednávce)	300 Kč
komentovaná prohlídka pro veřejnost v cizím jazyce (po předchozí objednávce)	600 Kč

MUZEUM BEDŘICHA SMETANY



Novotného lávka 1
110 00 Praha 1

telefon: 222 221 526 (pokladna),
222 220 082
e-mail:
b_smetana_muzeum@nm.cz

Muzeum sídlí od r. 1936 v novorenesanční budově bývalé Staroměstské vodárny z let 1883–1884 s bohatou sgrafitovou výzdobou podle návrhů Mikoláše Alše a Františka Ženíška. V expozici o životě a díle Bedřicha Smetany jsou k vidění ukázky autografů jeho skladeb, korespondence, deníků a dalších dokumentů, dobové fotografie, osobní památky a trofeje i jeho klavír. Notové pulty s dokumenty k nejvýznamnějším dílům si návštěvník může laserovou taktovkou ozvučit hudebními ukázkami.

VÝSTAVY

FRATIŠEK KYSELA A SMETANOVY OPERY

24. 6. 2015 – 29. 2. 2016



Muzeum Bedřicha Smetany vystavuje unikátní celek scénických a kostýmních návrhů Františka Kysely (1881–1941) ke Smetanovým operám, které Národní divadlo v Praze uvedlo v rámci dnes již legendárních smetanovských oslav v roce 1924. Kysela jako jediný výtvarník v dějinách Národního divadla získal možnost vytvořit takto rozsáhlý ucelený výtvarný projekt. Největší pozornost se upínala k jádru oslav – slavnostnímu provedení všech Smetanových oper v Národním divadle.

AKCE

PO STOPÁCH BEDŘICHA SMETANY

28. 11. 2015, 14.00

Pro všechny zvědavé děti, které chtějí poznat Národní muzeum i jinak než jen prostřednictvím expozic a výstav, jsme připravili další vycházku tentokrát za poznáním Muzea Bedřicha Smetany, které sídlí na vltavském břehu s překrásným výhledem na Pražský hrad. Během hodinové vycházky a za pomoci výzkumnického listu s otázkami se malí návštěvníci dozvědí mnoho zajímavostí z historie budovy a jejího okolí, o činnosti muzea, ale i o osobě skladatele a jeho tvorbě. Naučí se i základní kroky polky.

Vstupné 30 Kč (dospělý doprovod zdarma)

Otevřeno:	pondělí, středa–neděle	10:00–17:00
	úterý	zavřeno

Vstupné:	
plné	50 Kč
snížené	30 Kč
děti do 6 let	zdarma
školní výpravy (1 člen pedagog. doprovodu zdarma)	à 10 Kč
rodinné vstupné	90 Kč
komentovaná prohlídka pro veřejnost v českém jazyce (po předchozí objednávce)	200 Kč
komentovaná prohlídka pro veřejnost v cizím jazyce (po předchozí objednávce)	500 Kč

MUZEUM ANTONÍNA DVOŘÁKA



Ke Karlovu 20
120 00 Praha 2

telefon: 224 918 013, 224 923 363

e-mail: a_dvorak_museum@nm.cz

Barokní letohrádek zvaný Amerika v Praze na Novém městě byl postaven v letech 1717–1720 dle projektu slavného architekta K. I. Dientzenhofera. Zahrada vily je zdobena plastikami z dílny Matyáše Brauna. Od roku 1932 v něm sídlí Muzeum A. Dvořáka.

V expozici **Cesty Antonína Dvořáka** podniká návštěvník spolu s Dvořákem cestu do Prahy, cestu do Evropy, do Ameriky a nakonec cestu zpět domů, to vše pomocí moderní grafiky a především autentických osobních předmětů Antonína Dvořáka. Mezi nimi nechybí ani nábytek z Mistrovy pracovny, talár z Cambridge, Dvořákův klavír či viola.

VÝSTAVY

ANTONÍN DVOŘÁK A MORAVA

31. 3. 2015 – 28. 3. 2016

V roce 2015 tomu bude 140 let, kdy vznikly první ze slavných Dvořákových Moravských dvojzpěvů. Tyto písně na lidové texty byly významným milníkem ve skladatelově kariéře. S Moravskými dvojzpěvy je spojen fenomén salónní hudby, dvojzpěvy byly Dvořákovým prvním mezinárodním úspěchem, zajistili mu pozornost a přátelství Johanna Brahmsa a dalších významných osobností. Výstava představuje nejen Moravské dvojzpěvy, jejich vznik a osudy, ale také Dvořákův vztah k Moravě, Leoši Janáčkovi či lidové hudbě jako takové. Morava vždy s nadšením přijímala Dvořákova díla a některá zde dokonce zazněla v premiéře, dříve, nežli v Praze. Dvořák sám často navštěvoval Olomouc, Kroměříž či Brno a řídil zde své koncerty. Výstavka představuje všechny tyto aspekty Dvořákova vztahu k Moravě.



AKCE

ANCIENT FUTURE

11. 11. 2015, 19.00

Alessandro La Rocca (zpěv, klavír)
Elia Moretti (bicí)

Originální skladby a úpravy inspirované tradiční lidovou hudbou různých národů, stylově vycházející z fúze lidové hudby, současné klasické hudby, moderního jazzu a improvizace. Kompozice vychází z práce E. Morettiho a A. La Roccy pro Divadlo Continuo, jehož jsou oba hudebníci aktivními členy. Po mnoha letech sběru materiálu (lidových písní) tak vznikl tento unikátní projekt, který respektuje melodii lidových písní, ale vytváří k nim zcela jedinečné hudební pozadí a klade důraz na vyprávění příběhu. Vstup volný.

VEČER MELODRAMŮ

26. 11. od 19 hod.

Melodramy Z. Fibicha, J. B. Foerster a J. Trtíka zarecituje Eliška Jansová, na klavír doprovodí Magdaléna Ochmanová (Pražská konzervatoř). Vstup volný.

DVOŘÁKOVY MORAVSKÉ DVOJZPĚVY V ZNÁMÝCH I NEZNÁMÝCH PODOBÁCH

30. 11. 2015, 17.00

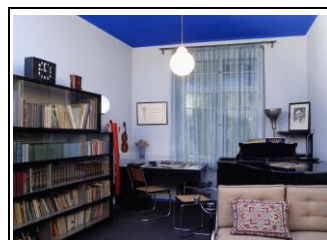
Přednáška se v několika sondách zaměřuje na dílo, které je pro Antonína Dvořáka tolik typické a v mnoha ohledech klíčové. Záhy po svém vzniku si získalo značnou oblibu u hudebních znalců i široké veřejnosti. Přesto nám dodnes zůstávají některé jeho kvality stále skryty. Vstup volný.

Přednáší PhDr. Jan Kachlík, Ph.D. (Kabinet hudební historie Etnologického ústavu Akademie věd České republiky)

Otevřeno:	pondělí	zavřeno
	úterý–neděle	10:00–13:30
		14:00–17:00

Vstupné:	
plné	50 Kč
snížené	30 Kč
děti do 6 let	zdarma
školní výpravy (1 člen pedagog. doprovodu zdarma)	à 10 Kč
rodinné vstupné	90 Kč
komentovaná prohlídka pro veřejnost v českém jazyce (po předchozí objednávce)	200 Kč
komentovaná prohlídka pro veřejnost v cizím jazyce (po předchozí objednávce)	500 Kč

PAMÁTNÍK JAROSLAVA JEŽKA - MODRÝ POKOJ



Kaprova 10
110 00 Praha 1
telefon: 224 497 730, 224 497 739
e-mail: marketa_kabelkova@nm.cz

Modrý pokoj v Ježkově bytě v Kaprově ulici v Praze je autentickým interiérem, kde známý hudební skladatel žil a tvořil. Najdete zde jeho knihovnu, klavír, nototisky děl a předměty z pozůstalosti.

Otevřeno:	úterý	13:00–18:00
	středa–pondělí	zavřeno

Vstupné:	
plné	20 Kč

snížené	10 Kč
děti do 6 let	zdarma
školní výpravy (1 člen pedagog. doprovodu zdarma)	à 10 Kč
rodinné vstupné	40 Kč

MIMOPRAŽSKÉ EXPOZICE:

PAMÁTNÍK JIŘÍHO MELANTRICHA Z AVENTINA -

ROŽDALOVICE U NYMBURKA

Husova 146, 289 34 Rožďalovice u Nymburka, telefon: 325 593 237, 602 666 306, 325 593 107, e-mail: knihovna.rozdalovice@tiscali.cz

Bývalá budova školy z poloviny 19. století. Expozice moderní formou podrobně seznamuje s životem a dílem zdejšího rodáka, významného českého renesančního knihtiskaře Jiřího Melantricha. Obsáhla sbírka renesančních tisků z majetku Polabského muzea v Poděbradech. Expozice volně navazuje na Pamětní síň rodáků a přátel Rožďalovic a městskou knihovnu.

Otevřeno:	pondělí–neděle	po telefonické domluvě
-----------	----------------	------------------------

Vstupné:	
základní	20 Kč
snížené	10 Kč
děti do 6 let	zdarma
školní výpravy (1 člen pedagog. doprovodu zdarma)	à 10 Kč
rodinné vstupné	50 Kč

ZÁMEK VRCHOTOVY JANOVICE



Zámek
257 53 Vrchotovy Janovice
telefon: 317 835 181, 724 412 256
e-mail: vrchotovy_janovice@nm.cz

Původně středověká vodní tvrz pánů z Janovic – v současnosti romantický zámek uprostřed krajinářského parku, místo, kde prožila svůj život Sidonie Nádherná z Borutína. Dnes zde najdete expozici **Společnost v Čechách 19. století** a expozici **Rilke, Kraus a Vrchotovy Janovice**, věnovanou rodině posledních soukromých majitelů zámku a jejich proslulým hostům. Patřili k nim např. Rainer M. Rilke, Karl Kraus, Adolf Loos, Mechtilda Lichnovská, Viktor Stretti, Camillo Schneider, Max Lobkovicz, Anna Masaryková. **Expozice České zvonařství**, jediná v České republice, vypráví o historii zvonařského řemesla na území Čech a Moravy.

ZÁSUVKY

Projekt, který přináší nové zážitky ve stálé expozici.

Zámek uzavřen:	od 30. září 2015 do 30. dubna 2016	navštívit lze pouze park 8:00 – 16:30
-----------------------	---	---------------------------------------

Vstupné:	
----------	--

plné	90 Kč
snížené	60 Kč
děti do 6 let	zdarma
školní výpravy (1 člen pedagog. doprovodu zdarma)	30 Kč
rodinné vstupné	150 Kč
skupinová vstupenka: sleva 10% pro organizovanou skupinu nad 30 osob s hromadou platbou	

MUZEUM ČESKÉ LOUTKY A CIRKUSU

– PRACHATICE



Velké náměstí 43
383 01 Prachatice

telefon: 388 385 716 (pokladna), 388 385 715, 724 412 269
e-mail: loutky_cirkus@nm.cz

Renesanční dům na historickém náměstí v Prachaticích. Loutky lidových loutkářů i Mikoláše Alše či Jiřího Trnky. Kolekce loutek Arnošky Kopecké, vnučky legendárního Matěje Kopeckého. První expozice cirkusů v České republice: artistické náčiní, kouzelnické servanty pro poodhalení kouzelnických tajemství, kostýmy, plakáty, fotografie, historické cestovní panoptikum z roku 1890, jediné svého druhu v ČR, pohyblivá mořská panna, model cirkusu Alfa, frak Karla Kludského, motocykl, na kterém jezdili Medvědi s Cibulkou.

VÝSTAVY

KLAUNI

20. 5. 2015 – 8. 11. 2015



První monotematická výstava o klaunech je určena jak dětem, pro které jsou připraveny hrací prvky inspirované klauny a šatna, ve které se mohou nalíčit a obléci jako klauni, tak dospělým. Autoři se pokoušejí představit klauna jako neopominutelný prvek cirkusového představení v celé jeho historii nejen na českém území. Prostřednictvím fotografií, originálních plakátů, filmových záznamů, kostýmů, klaunských rekvizit a hudebních nástrojů ukazují rozmanitost, někdy i překvapivost klaunských vystoupení.

Představují různé druhy komiky v manéži i varieté – komické artistry, hudební excentriky, pantomimické klauny, výstřední akrobaty. Klaun se stal častým námětem v umění, včetně toho populárního. Cesta od uměleckých předmětů s klauny ke kýči není moc daleká. O tom se budou moci přesvědčit návštěvníci na vystavených předmětech s klaunskou tematikou.

OBRAZ BALETKY V MINULOSTI A DNES

29. 9. 2015 – 22. 11. 2015

Výstava se průřezově věnuje fotografiím baletek od konce 19. až po 21. století. Zároveň seznamuje návštěvníky s klíčovými událostmi v dějinách baletu a s jeho základními teoretickými pojmy. Součástí výstavy jsou také interaktivní koutky pro děti.



KOMENTOVANÉ PROHLÍDKY PRO VEŘEJNOST

Pro skupiny návštěvníků, možnost komentované prohlídky nebo netradiční prohlídky s loutkou pro skupiny dětí a rodičů s dětmi – loutka se stává průvodcem a prozradí mnohé o muzeu i něco o sobě. Minimálně 10 návštěvníků ve skupině. Nutné objednat předem. Kontakt: hana_patrasova@nm.cz; tel.: 388 385 715.

Otevřeno:	pondělí úterý–neděle	zavřeno 9:00–17:00
-----------	-------------------------	-----------------------

Vstupné:	
plné	50 Kč
snížené	30 Kč
děti do 6 let	zdarma
školní výpravy (1 člen pedagog. doprovodu zdarma)	à 20 Kč
rodinné vstupné	80 Kč
lektorovaný program pro školy	40 Kč

PAMÁTNÍK BEDŘICHA SMETANY – JABKENICE



Památník B. Smetany
294 45 Jabkenice
telefon: 326 389 127, 724 412 279
e-mail:
jabkenice_smetana_pamatnik@nm.cz

Jabkenická myslivna, původně sídlo lesního úřadu Thurn-Taxisů, dům, kde skladatel žil, tvořil a kde vznikla většina jeho vrcholných děl. Vznikla zde i unikátní opona jabkenických ochotníků s výjevem „Příchod pratce Čecha na Říp“ namalovaná 1877 Smetanovou druhou ženou Bettinou. Možnost individuálního poslechu Smetanových děl dle vlastního výběru. Odborný výklad v expozici je nutné telefonicky objednat předem.

Otevřeno: duben – září denně mimo pondělí 10.00 – 17:00	Zavřeno: říjen – březen po dohodě: pí Nekolová tel.: 732 966 239
--	--

Vstupné:	
plné	50 Kč
snížené	25 Kč
děti do 6 let	zdarma
školní výpravy (1 člen pedagog. doprovodu zdarma)	à 10 Kč
rodinné vstupné	90 Kč
komentovaná prohlídka pro veřejnost v českém jazyce	200 Kč
komentovaná prohlídka pro veřejnost v cizím jazyce	500 Kč

PAMÁTNÍK ANTONÍNA DVOŘÁKA - NELAHOZEVES



č. p. 12
277 51 Nelahozeves
telefon: 315 785 099,
724 412 282
e-mail:
a_dvorak_pamatnik@nm.cz

Rodný dům skladatele Antonína Dvořáka, který se nachází vedle vlakové zastávky a kostelíka sv. Ondřeje v Nelahozevsi, je autentickým prostorem bývalého hostince a obytných místností skladatelovy rodiny. Jeho součástí je expozice o životě a díle A. Dvořáka a skladatelova rodná světnička.

Expozice k životu a dílu Antonína Dvořáka. Výstava je zaměřena především na skladatelovo dětství a mládí.

Otevřeno:		
1. a 3. týden v měsíci	pondělí–úterý středa–neděle	zavřeno 9.30–12.00 13.00–17.00
2. a 4. (5.) týden v měsíci	pondělí–úterý středa–pátek	zavřeno 9.30–12.00 13.00–17.00
Od listopadu do února je návštěva expozice po 16.00 hod. možná pouze po předchozím objednání.		

Vstupné:	
plné	30 Kč
snížené	15 Kč
děti do 6 let	zdarma
školní výpravy (1 člen pedagog. doprovodu zdarma)	à 10 Kč
rodinné vstupné	60 Kč

PAMÁTNÍK JOSEFA SUKA – KŘEČOVICE



Křečovice 3
257 56 Křečovice u Sedlčan
telefon: 317 741 308, 602 292 021
e-mail:
c_muzeum_hudby@nm.cz

Venkovský dům s památníkem se nachází poblíž Sedlčan a zámku Konopiště. Expozice Josef Suk (1874–1935), život a dílo hudebního skladatele. Sukův nábytek a klavír, lidová keramika z rozsáhlé umělcovy sbírky.

Otevřeno:	pondělí úterý–pátek	zavřeno pouze po telefonické domluvě (317 741 308, 602 292 021)
	sobota–neděle	10:00–17:00

Vstupné:

plné	30 Kč
snížené	15 Kč
děti do 6 let	zdarma
školní výpravy (1 člen pedagog. doprovodu zdarma)	à 10 Kč
rodinné vstupné	60 Kč

EXPOZICE NÁRODNÍHO MUZEA NA STÁTNÍM ZÁMKU LITOMYŠL

Státní zámek Litomyšl, 570 01 Litomyšl, telefon: 461 615 067, e-mail: litomysl@pardubice.npu.cz, www.zamek-litomysl.cz

Renesanční zámek s rozsáhlým parkem, dějiště operního festivalu Smetanova Litomyšl. Bohatství klávesových nástrojů ze sbírky Českého muzea hudby v kontextu doby a hudebního života společnosti představuje expozice **Klavír? Klavír! Klavír!** Tajemství i krása klávesových nástrojů v proměnách staletí. Vystavené klavichordy, cembala a klavíry – výsledek staletého technického, výtvarného a zvukového vývoje. Řada klavírů je spjata se známými osobnostmi – například s Rudolfem Frimlem, Zdeňkem Fibichem, Aloisem Hábou.

červen – srpen	září, květen	duben, říjen
denně mimo pondělí 9.00 – 17.00	úterý – pátek 10.00 – 16.00 sobota, neděle, svátek 9.00 – 17.00	soboty, neděle, svátek 10.00 – 16.00

Vstupné:	
plné	70 Kč
snížené	40 Kč

SEZNAM LEKTOROVANÝCH PROGRAMŮ PRO ŠKOLY NALEZNETE NA WWW.NM.CZ

VÍCE INFORMACÍ O OBJEKTECH, AKCÍCH A
PROGRAMECH NÁRODNÍHO MUZEA NALEZNETE NA

WWW.NM.CZ

WWW.FACEBOOK.COM/NARODNIMUZEUM

WWW.MUZEUM3000.CZ

