

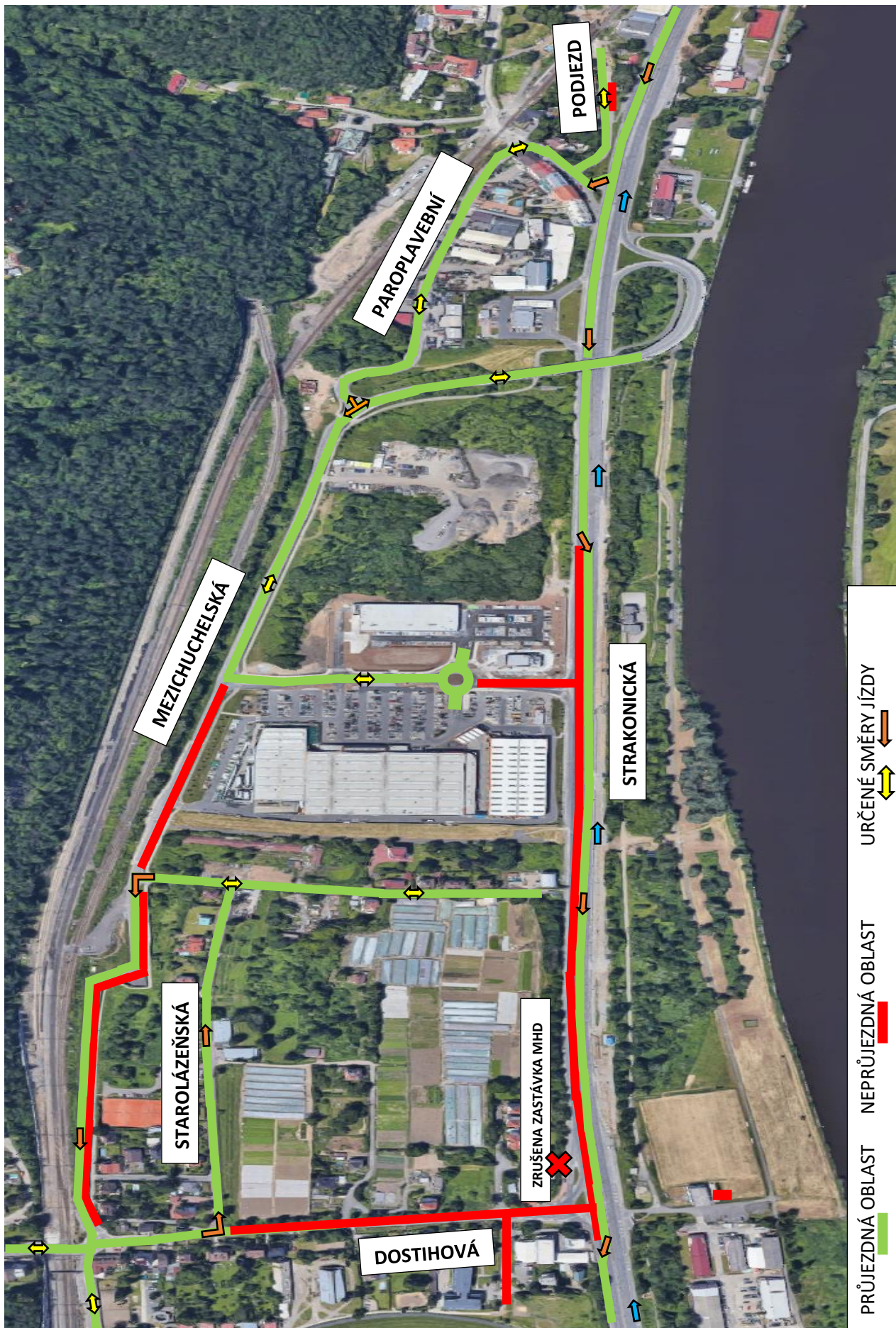
# Cvičení PPO Chuchle dne 27. – 28. 5. 2023

## Rozpis omezení dopravy v lokalitě Malá a Velká Chuchle

- 1) Od 14:00 hodin začne realizace dopravního značení na ul. Strakonická, v tuto dobu nebude zatím žádné omezení dopravy.
- 2) Od 16:00 hodin začne realizace dopravního opatření v ostatních lokalitách, zde bude omezen průjezd ul. Strakonická z centra a rozvoz dopravního značení po Malé a Velké Chuchli.
- 3) Od 18:00 hodin začne platit celé dopravní opatření v lokalitě podle přiloženého plánu do 06:00 hodin dne 28. 5. 2023 (v případě dřívějšího skončení cvičení bude zajištěna demontáž dopravního značení co nejdříve).
- 4) Ulice Starolázeňská je od ul. Dostihová k ul. Mezichuchelská zjednosměrněna z důvodu možnosti parkování pro ostatní rezidenty, kteří se v době cvičení nedostanou s vozidlem do i z místa bydliště (viz plánek).
- 5) V ulici U Závodiště bude od 18:00 hodin zakázáno zastavení a stání z důvodu návozu materiálu k pytlování na Závodišti (přístup přes střední školu), dále v ulici Paroplavební bude od 18:00 hodin zakázáno zastavení a stání z důvodu lepšího projetí vozidel, zejména MHD (parkování v k tomu určených zálivech se to nedotkne), v ulici Podjezd bude od 18:00 hodin zakázáno zastavení a stání po pravé straně ve směru jízdy od ulice Strakonická z důvodu záboru – instalace protipovodňové ochrany do podchodu.
- 6) Objízdna trasa k železničnímu přejezdu (do horní části Velké Chuchle) z centra (od 18:00 hodin dne 27. 5. – 06:00 hodin dne 28. 5. 2023) bude po ul. Strakonická – Výpadová – Přeštínská – Radotínská a do centra opačně. Jinak lze do lokality Velké Chuchle využít příjezd ulicí K Barrandovu.
- 7) Od 18:00 hodin dne 27. 5. 2023 bude do opětovného provozu na ul. Strakonická zrušena zastávka MHD Dostihová, příchod k zastávce MHD Dostihová do centra je zachován.

Zastávky MHD Starolázeňská a Obchodní centrum Chuchle budou zachovány.

Zastávka MHD Malá Chuchle z centra i do centra neomezena, pouze při výstupu na této zastávce do centra bude nutné přejít na druhou stranu ul. Strakonická – Malá Chuchle a využít přemostění ulice Strakonická.



PRŮJEZDNÁ OBLAST    NEPRŮJEZDNÁ OBLAST    URČENÉ SMĚRY JÍZDY