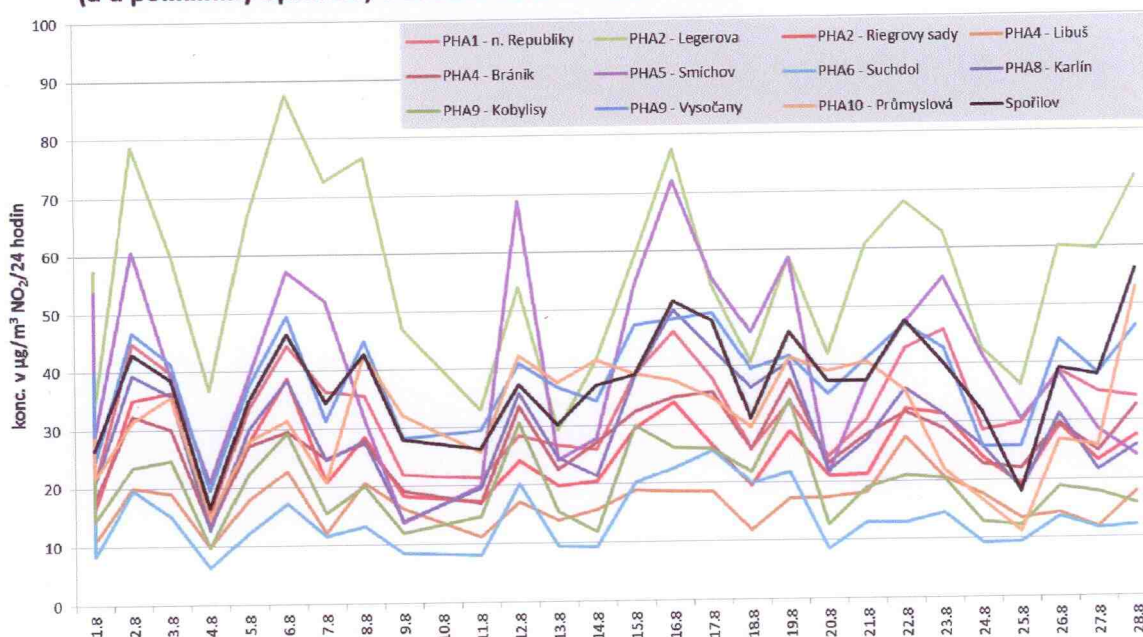
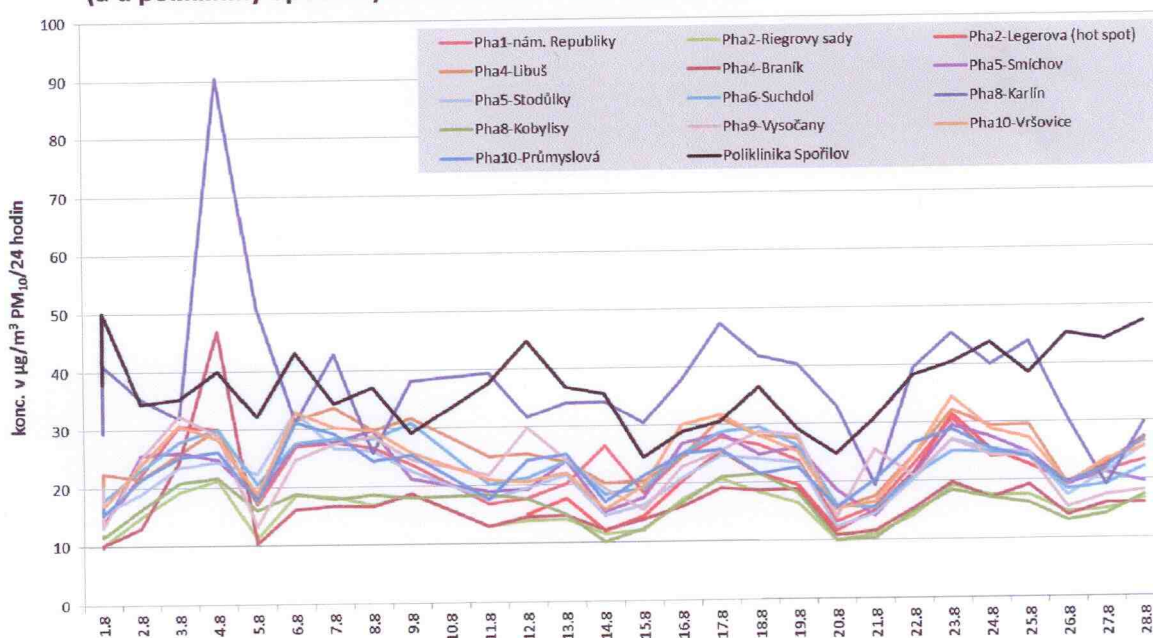


1. až 29. 8. 2013

Příloha č. 4 – 24hodinová data AIM a lokalita Spořilov

a) Průběh 24 hodinových hodnot NO_2 a PM_{10} Průběh 24 hodinových hodnot NO_2 na stanicích AIM v Praze
(a u polikliniky Spořilov) v období od 1. 8. do 28. 8. 2013Průběh 24 hodinových hodnot PM_{10} na stanicích AIM v Praze
(a u polikliniky Spořilov) v období od 1. 8. do 28. 8. 2013

Příloha č. 8. – 24 hodinové hodnoty ze stanic AIM

Tabulka č. 13.: 1. až 28. 8. 2013 - 24 hodinové koncentrace PM₁₀ v µg/m³ /Zdroj režimových dat AIM: ČHMÚJ

datum	Pha1-nám. Republiky	Pha2-Legerova (hot spot)	Pha2-Riegerovy sady	Pha4-Bramík	Pha4-Libus	Pha5-Smichov	Pha5-Stodlky	Pha6-Suchdol	Pha8-Karlin	Pha8-Kobylisy	Pha9-Vysočany	Pha10-Prmyslova	Pha10-Vršovice	Politikmika Sportov
1.8	15,2		9,8	10,0	17,8	17,5	15,4	16,8	29,5	12,0	20,3	16,5	16,8	38,0
2.8	22,3		14,9	13,1	21,5	25,6	19,0	23,2	35,4	16,3	25,1	21,5	24,1	34,5
3.8	30,6		19,3	24,5	26,0	26,1	23,5	28,0	32,0	20,8	32,4	25,2	30,8	35,3
4.8	30,2		21,3	46,8	30,0	24,9	24,5	30,2	90,4	21,6	29,0	26,2	28,3	40,1
5.8	17,1		11,2	10,4	17,4	18,1	22,4	20,5	50,8	16,0	13,3	17,7	18,8	32,3
6.8	27,0		18,6	16,2	31,6	27,6	33,0	27,6	31,3	18,8	24,8	31,1	33,0	43,1
7.8	27,6		18,3	16,8	33,7	27,6	26,7	28,4	42,8	17,9	27,4	29,1	30,2	34,4
8.8	26,8		16,9	16,6	29,7	29,8	26,2	28,2	25,8	18,6	28,6	24,5	29,8	37,1
9.8	23,8		18,5	18,7	31,8	21,3	22,6	30,9	38,2	18,0	24,7	25,4	25,8	29,1
10.8	14,0		10,3	10,3	22,4	13,3	15,8	17,9	41,1	11,6	13,2	15,3	16,8	50,0
11.8	16,8		13,0	12,9	25,0	19,0	17,6	20,2	39,3	18,4	21,8	17,6	21,0	37,6
12.8	17,7	15,0	13,9	14,5	25,4	19,2	19,5	21,3	31,7	17,6	29,9	24,3	20,6	44,8
13.8	20,2	17,7	14,0	14,7	23,9	24,2	21,6	24,0	34,1	14,9	24,3	25,3	22,0	36,8
14.8	26,6	12,0	11,5	12,1	20,2	15,2	14,6	18,3	34,3	10,2	19,2	17,0	15,7	35,6
15.8	18,4	14,5	12,0	13,8	20,5	17,7	16,3	19,3	30,5	12,3	15,5	21,4	19,6	24,6
16.8	24,6	20,5	17,2	16,0	24,6	26,9	20,8	25,1	37,9	16,7	22,9	25,1	30,1	28,9
17.8	28,0	25,6	20,7	19,0	31,1	28,5	24,7	28,8	47,5	21,0	25,5	25,8	31,8	30,6
18.8	26,4	21,5	18,3	18,7	28,1	24,9	24,0	29,6	41,7	21,5	28,8	21,5	28,1	36,5
19.8	23,8	19,5	16,4	18,8	27,6	26,1	23,4	26,3	40,3	18,2	28,1	22,6	25,3	29,1
20.8	13,2	11,8	10,0	10,9	15,3	18,5	12,3	16,1	33,2	10,1	13,9	15,7	15,3	24,8
21.8	15,8	15,1	11,1	11,5	17,5	14,1	14,6	15,5	19,3	10,3	25,5	20,3	16,5	30,9

